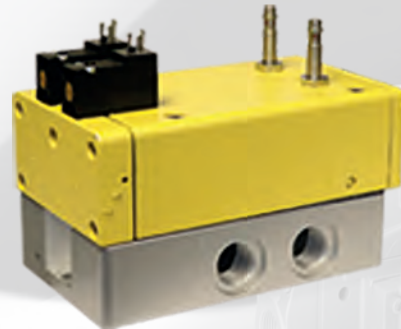




NEW

PRODUITS DE SECURITE



ROSS FRANCE SAS

sales@rossfrance.com • www.rossfrance.com

ELECTROVANNE DOUBLE CORPS, SERIE CROSSCHECK™ CC4

Electrovanne de Sécurité Directionnelle 4/3 - Centre Fermé CAT. 4 PL e, pour Contrôle de Sécurité Vérin et Maintien de Charge Orifices G 1/4 jusqu'à G 3/4



Jusqu'à catégorie 4, PL e
(Certification en attente)

La nouvelle électrovanne directionnelle ROSS CROSSCHECK™ CC4 est une vanne de sécurité redondante à surveillance externe. Vanne pneumatique 4 voies, 3 positions (centre fermé), Catégorie 4, PL e où l'arrêt et le maintien de vérin sont nécessaires pour assurer un accès sécurisé des opérateurs pendant les tâches de production. C'est une vanne à clapet étanche, résistant à la saleté.

CARACTERISTIQUES ET AVANTAGES:

- **Centre fermé** — permet un contrôle total des vérins double effet, y compris les vibrations et les maintiens de charge
- **Redondante avec retour de position** — peut atteindre la Catégorie 4 PL e lorsqu'elle est utilisée avec les contrôles de sécurité appropriés
- **Conçue pour la surveillance externe** — permet un contrôle de sécurité complet et une surveillance du circuit de contrôle du vérin en retour
- **Détection en position moyenne** — pour la détection de la sécurité, centre fermé
- **Technologie à clapet ROSS** — rapide, fiable, résistant à la salissure étanche, faible frottement
- **Indicateurs LED sur bobines** — aide au dépannage

COMMENT COMMANDER

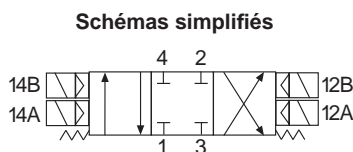
(Choisissez vos options (en rouge) pour configurer votre modèle).

CC4	M	2	2	G	A	E	X	S	A
Serie	Pression relâchée	Taille	Filetage	Tension	Communication	Surveillance	Modification	Configuration broche	
Manuel M	0 2 2 4	0 2 2 4	BSPG G NPT N Vanne seule X	24 volts DC A	Sans X	Externe E	Standard S		

Taille	Filetage		Cv				Poids kg
	Entrée	Sortie	1-2	1-4	2-3	4-3	
0	G 1/4	G 1/4	1	1	0,8	0,8	5,1
	G 3/8	G 3/8	1	1	0,8	0,8	5,1
2	G 1/2	G 1/2	1,9	2	2	1,9	8,3
	G 3/4	G 3/4	1,9	2	2	1,9	8,3

Taille	Entrée	Sortie	2	3	4	5
0	G 1/4	G 1/4	2			
	G 3/8	G 3/8	3			
2	G 1/2	G 1/2	4			
	G 3/4	G 3/4	5			

Vanne seule (sans embase) X



Filetage		Taille	Cv				Poids kg
Entrée	Sortie		1-2	1-4	2-3	4-3	
G 1/4	G 1/4	0	1	1	0,8	0,8	5,1
G 3/8	G 3/8	0	1	1	0,8	0,8	5,1
G 1/2	G 1/2	2	1,9	2	2	1,9	8,3
G 3/4	G 3/4	2	1,9	2	2	1,9	8,3

APPLICATIONS: Catégorie 4 - e.g., arrêt de vérin et maintien de charge. L'électrovanne CROSSCHECK™ CC4 est conçue pour être vérifiée par un contrôleur ou un relais de sécurité avec des sorties à deux canaux et la possibilité de surveiller la position médiane du retour des capteurs. L'électrovanne est redondante et est pilotée par 4 bobines - deux pour l'extension et deux pour la rétraction.

Spécifications Techniques

Construction: double clapet, redondante, 4/3 centre fermé
Montage: sur embase
Pilote: version VDE 0580. Evalué pour le service continu.
 Evaluation selon DIN 400 50 IP 65.
Tension standard: 24 VDC
Consommation pilote (chacun): 3,5 watts
Connexion électrique: 3 connecteurs M12 à 5 broches.
Température ambiante: +4 à 60°C
Température du fluide: +4 à 80°C
 Pour température en dessous de 4°C, l'air comprimé doit être sec selon ISO 8573-3, classe 7.
Fluide: air comprimé filtré selon ISO 8573-1:2010 [7:4:4].
Pression d'entrée: avec pilotage interne : 4 à 8 bars
 avec pilotage externe : 0 à 8 bars

Pression d'alimentation pilote: 4 à 8 bars. Doit être égal ou supérieur à la pression d'entrée.
Pression statique: 0 à 10 bars
Orientation de montage: toute, mais préférence horizontale avec les pilotes au-dessus.
Surveillance: dynamique, cyclique, externe avec équipements client. La surveillance devrait vérifier l'état des deux détecteurs de position avec n'importe quel changement d'état des signaux de commande.

Données de sécurité fonctionnelle: en attente

Cette vanne n'est pas conçue pour le contrôle des embrayages/freins sur les presses mécaniques, voir modèle DM2®, Série D, pour ce type d'application.

ROSS EUROPA GmbH

Robert-Bosch-Strasse 2 • D-63225 Langen • Tel.: +49-6103-7597-0 • Fax: +49-6103-74694
 e-mail: info@rosseuropa.com • internet: www.rosseuropa.com